

# Produktportfolio

## Die automatischen Auslagen von palamides

Die Maschinen der palamides pro Serie optimieren die Leistung und reduzieren die Personalkosten.



# Willkommen bei palamides, Ihrem zuverlässigen Partner für Weiterverarbeitungsablagen für die Druckweiterverarbeitung.

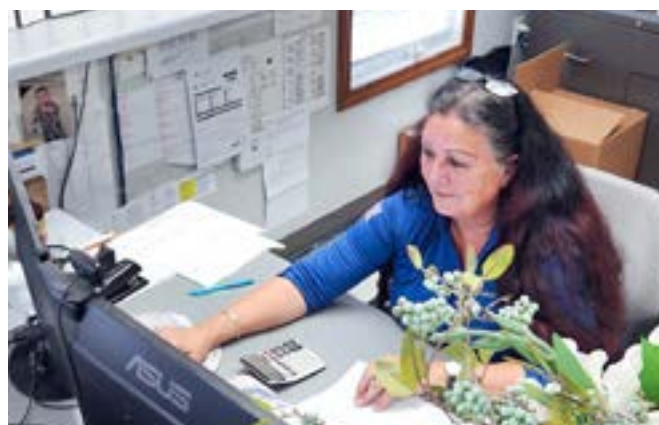
## Technology for success

Der Name „palamides“ steht seit über 25 für innovative und robuste Auslagesysteme. Mehr als 3.000 Automatische Auslagen wurden seither weltweit installiert und palamides ist ein Synonym für Qualität, Service und direkten sowie engen Kundenkontakt geworden. Inzwischen sind wir Weltmarktführer auf dem Gebiet und somit zur ersten Adresse für Automatische Auslagen geworden. Ob am Sammelhefter, an Falzmaschinen, Druckmaschinen mit angeschlossenen Finishing Linien oder Kuvertiermaschinen – palamides hat die passende Lösung.

Unsere Auslagen setzen Maßstäbe in Sachen Ergonomie, Effizienz und Qualität. Verschiedenste Produkte werden vollautomatisch gepresst, gesammelt, gerüttelt, gezählt und ausgelegt. Dabei arbeiten wir eng mit unseren Kunden zusammen: Unsere Maschi-

nen können an kundenspezifische Anforderungen angepasst werden, wodurch eine palamides Auslage passend für so gut wie jede Produktion ist.

Das Ziel ist es, dass alle Nutzer einer palamides eine dauerhafte und spürbare Verbesserung auf unterschiedlichen Ebenen erfahren. Der Inhaber sieht den schnelle Return on Investment (ROI), die erhöhte Produktionsgeschwindigkeit stärkt den Produktionsverantwortlichen und die ergonomisch freundlicheren Bewegungen schonen die Bediener. Insgesamt ist die Arbeit in Verbindung mit einer palamides für alle entspannter.



# alpha

## Die markierungsfreie automatische Auslage

Die alpha pro-Serie ist eine universelle Auslage, die Druckaufträge markierungsfrei verarbeiten kann.



Bei der alpha handelt es sich um eine mobile Stapelauslage für markierungsfreies Auslegen. Sie wurde als universelle Auslage für die Verarbeitung von Falzprospekten, insbesondere Signaturen, entwickelt und gilt mittlerweile als die Standardauslage am Markt für die Signaturenverarbeitung. Sie kann mit nahezu allen Falzmaschinen gekoppelt werden.

Die Signaturen werden von der alpha gepresst, gezählt und ausgelegt. Anschließend werden die sauber gerüttelten Stapel dem Bediener auf ergonomisch optimaler Höhe bereitgestellt. Um Rüstzeiten zu reduzieren, richtet sich die Maschine größtenteils automatisch ein. Die Pressstation lässt sich per Knopfdruck öffnen, was das Reinigen der Presswalzen und die Entnahme von Doppelblättern erheblich vereinfacht. Wie bei allen palamides-Auslagen identifiziert die alpha Makulatur und schleust diese automatisch aus. Neben dieser seit Jahren etablierten Auslagetechnologie hat palamides mit dem „intelligenten Ausgabemodul“ eine weitere wesentliche Komponente entwickelt, die nur auf Vollständigkeit geprüfte Buchblöcke an die nachfolgende Weiterverarbeitung weiterleitet.

Die Stapelauslage ist momentan serienmäßig in zwei Ausführungen erhältlich: Die alpha500 mit bis zu drei Nutzen und die alpha700 mit bis zu vier Nutzen.

### Einsatzort (hinter):

Falzmaschinen, Fadensiegelmaschinen, Book on Demand Linien, Adressiereinrichtungen, Kombifalzmaschinen

### Verwender:

Druckereien für Bücher, Falzprospekte und Werbedruck aller Art

### Benefits:

Markierungsfreies Auslegen, qualitativ hochwertige Inspektion, volle Leistungsausschöpfung





# delta

## Die vielseitige automatische Auslage

Hohe Effizienz, nahtlose Integration und vielseitige Agilität.

Die Automatische Auslage delta setzt auf höchste Produktivität bei geringen Personalkosten. Stabile und durch die Banderolierung leicht zu handhabende Stapel gewährleisten die effektive Weitergabe an Weiterverarbeitungsanlagen. So können auch am Bund stark auftragende, glatte und ungleichmäßige Produkte ordentlich verarbeitet werden.

Die delta ist ein vollautomatisches, stapelbildendes Auslagensystem, das den Produktionsablauf rationalisiert. Dabei steht nicht das Banderolieren der Pakete, sondern die Rationalisierung im Vordergrund. Durch den Einsatz einer delta wird, egal ob Einfach- oder Mehrfachnutzen, nur noch ein Bediener benötigt – und das bei voller Laufleistung.



### **Einsatzort (hinter):**

Falzmaschinen, Digitaldruckmaschinen, Sammelhefter, Mailinganlagen, Zusammentragmaschinen, Heftmaschinen, Ink-Jet-Linien

### **Verwender:**

Akzidenzdruck, Digitaldruck, Buchdruck

### **Benefits:**

Effiziente und konstante Produktion, Banderolierung, Rationalisierung der Produktion

Ob Geschwindigkeit, Formatbereich oder Bedienerfreundlichkeit – die delta setzt neue Maßstäbe. Mit einer Leistung von 600 Paketen/h pro Produktstrom kommt sie auf bis zu 1.800 Pakete pro Stunde und stellt damit alles Bisherige in den Schatten. Mit einer delta tandem Version kann diese Leistung sogar verdoppelt werden.

Die Automatische Auslage ist momentan serienmäßig in zwei Ausführungen erhältlich: Die delta502 mit bis zu zwei Nutzen und die delta703 mit bis zu drei Nutzen.



# gamma

## Geringer Platzbedarf, flexible automatische Auslage

Die gamma pro Serie erhöht die Produktivität bei gleichzeitiger Senkung der Betriebskosten.

Die Automatische Auslage gamma ist kompakt, robust, einfach zu bedienen und sehr produktiv – eben hocheffizient und flexibel. Ganz nach Bedarf kann die Banderolierung an- oder abgeschaltet werden, wodurch Produktstapel, die leicht verrutschen, automatisch mit einer Banderole umreift werden können. Ausgestattet mit den bewährten palamides Komponenten, wurde die gamma für Unternehmen konzipiert, die wenig Platz und schnell wechselnde Aufträge im Standardformatbereich haben.

Durch ihren kleinen Grundriss, den höhenverstellbaren Produkteinlauf und den klappbaren Puffertisch kann die gamma schnell an verschiedenste Maschinen angeschlossen werden - und auch bei engen Platzverhältnissen durch die Produktion bewegt werden.

Alle Produkte werden von der gamma vermessen. Alles außerhalb des Toleranzbereiches liegende wird automatisch ausgeschleust. Falls mehr als drei Produkte in Folge nicht im Toleranzbereich liegen, hält die gamma die Produktion an; dadurch kann z.B. ein Falzproblem schnell erkannt werden.

Die Automatische Auslage ist momentan serienmäßig in zwei Ausführungen erhältlich: Die gamma502 mit bis zu zwei Nutzen und die gamma503 mit bis zu drei Nutzen.



### Einsatzort (hinter):

Falzmaschinen, Sammelheftern, Zusammentragmaschinen, Digitaldruckmaschine, Mailinganlagen, Kombi- oder Taschenfalzmaschinen

### Verwender:

Akzidenzdruck, Digitaldruck, Buchdruck

### Benefits:

Effiziente und konstante Produktion

# pharma

## Die Automatische Auslage für Vorfalze

Die pharma ist eine für den Pharmadruck entwickelte Auslage für die klassischen Vorfalzprodukte.



### Einsatzort (hinter):

Falzmaschinen

### Verwender:

Betriebe für den pharmazeutischen Dünndruck

### Benefits:

Steigerung Nettoleistung um bis zu 100%,  
aufgestoßene Stapel in kantgenauer Qualität,  
Leistungssteigerung der Produktionslinie

Die pharma ist eine Auslage für die klassischen Vorfalzprodukte, entwickelt für den pharmazeutischen Dünndruck im Grammaturbereich ab 35 Gramm. Betriebe, die mit der pharma arbeiten, steigern ihre Nettoleistung um bis zu 100 %.

Der zeitaufwendigste Arbeitsgang bei der Produktion von Pharmavorfalzen ist das Aufstoßen der Stapel. Hier wird vom Bediener ein hohes Maß an Geschick abverlangt, da die Stapel meist aus 250 oder 500 Falzprodukten mit sehr geringer Grammaturo bestehen. Durch die pharma wird dieser Aufwand auf ein absolutes Minimum reduziert: Der Bediener erhält die aufgestoßene Stapel von der Auslage bereits in einer sehr kantgenauen Qualität.

Die Automatische Auslage ist momentan serienmäßig in zwei Ausführung erhältlich: Die pharma800 mit bis zu fünf Nutzen und die pharma1000 mit bis zu sechs Nutzen.



# mitra

## Die Einzelblattauslage

Perfekte Lösung für die automatisierte Handhabung aller Arten von Produktionen bei hohen Geschwindigkeiten.

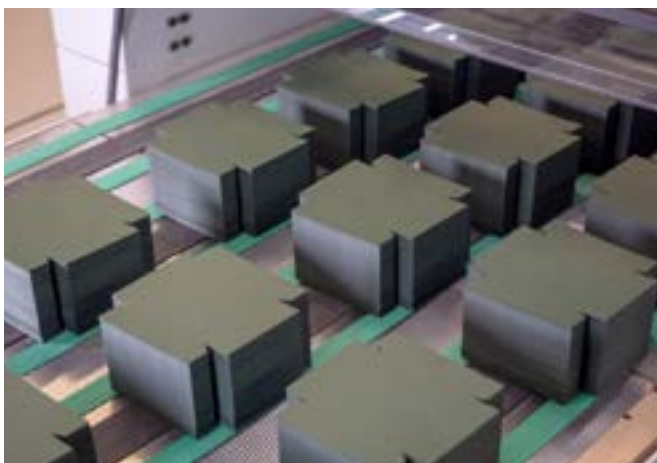


Mit der Automatischen Einzelblattauslage mitra können Einzelblätter, formgestanzte Produkte und Visitenkarten automatisch gestapelt und gepuffert werden. Sie verfügt über eine Schuppenstromaufnahme oder optional über eine Einzelbogenaufnahme. Die Maschine ist modular aufgebaut und kann somit durch die Kombination unterschiedlicher Optionen an die Anforderungen der jeweiligen Anwendung angepasst werden.

Zuerst werden die Produktströme etwas gespreizt und anschließend gezählt und zu kantgenauen Stapeln gestapelt. Die Zählung

und damit die Auftrennung des Produktstromes erfolgt durch Barcodeerkennung, eine Druckmarke oder durch ein externes Signal. Somit können z.B. unterschiedliche Buchblöcke ohne Produktionsunterbrechung separiert werden.

In der Standard-Version kann die mitra bis zu 15.000 Ex./h pro Produktstrom auslegen. In der High-Speed-Version sind es sogar bis zu 70.000 Ex./h, wobei hier allerdings Produktbeschränkungen zu beachten sind. Die mitra ist für ein bis acht Nutzen ausgelegt.



### **Einsatzort (hinter):**

Flexo-Druckmaschinen, Digitaldruckmaschinen, Mailinglinien, Schneidewerke, Rotativ- und Flachbettstanzen

### **Verwender:**

Produzenten von Stanzlingen, Visitenkarten, Einzelblättern und Falzprodukten

### **Benefits:**

Verarbeitung verschiedenster Formen, Anpassung an Anforderungen möglich



# vertisa

## Die Versandtaschenauslage

Hochgeschwindigkeitseffizienz und Stapelpräzision

Die Versandtaschenauslage vertisa ist eine Automatische Auslage für Versandtaschen. Sie ist als Auslage hinter Faltschachtelklebmaschinen konzipiert. Die Maschine wurde speziell für den Einsatz an Produktionsmaschinen entwickelt um bei konstant hoher Produktionsleistung das Nadelöhr am Ende der Produktionslinie zu beseitigen.

Die vertisa ist mobil und nimmt die Produkte in einem Schuppenstrom über einen höhenverstellbaren Einlauf auf. Über einen

Schuppenstromzähler ist die Stapeltrennung möglich, ohne dabei die Schuppung aufzustauen. Die Stapel werden schließlich umreift und in Laufrichtung nach hinten auf ergonomischer Höhe ausgegeben.

Die Versandtaschenauslage ist momentan serienmäßig in der Ausführung „vertisa420“ erhältlich und kann bis zu 45.000 Produkte pro Stunde verarbeiten.

**Einsatzort (hinter):**

hinter Faltschachtelklebmaschinen

**Verwender:**

Produzenten von Versandtaschen

**Benefits:**

Verarbeitung hoher Geschwindigkeiten, Bildung kantgenauer Stapel von Faltschachteln

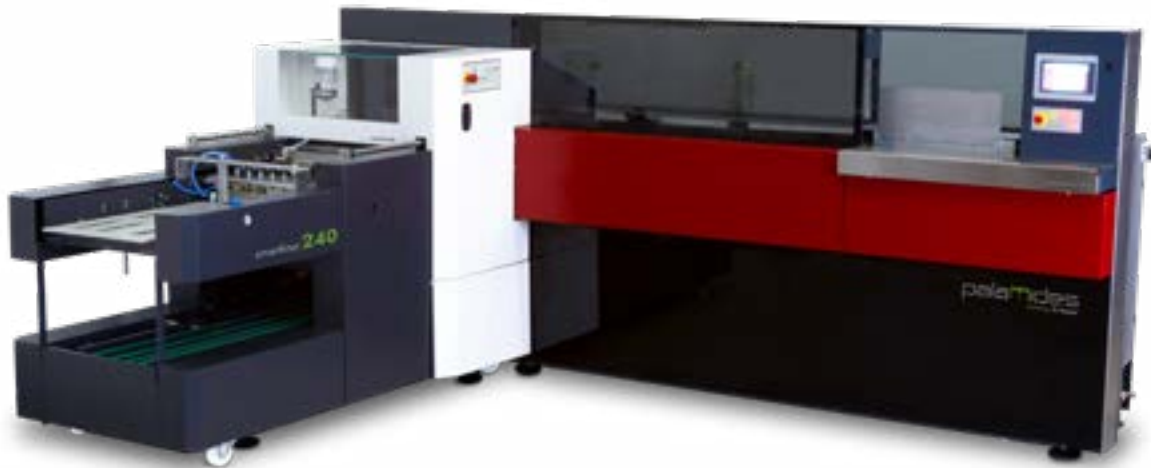




# smartliner

## Perfect layflat binding

New possibilities with unique characteristics for perfect binding



Mit der smartfl at-Technologie zur Herstellung von fl ach aufschlagenden Büchern, bietet der smartliner von palamides völlig neue Möglichkeiten. Das bedeutet, dass Bücher umweltfreundlich und energieeffizient gebunden werden können und dabei ein perfekt flachliegendes Aufschlagverhalten (layflat) erreicht wird. Es lassen sich nahezu alle Papierqualitäten und Grammaturen verarbeiten.

Es entsteht ein Endprodukt mit Potenzial für die Zukunft und einem einzigartigen und neuartigen Benutzererlebnis. Die smartfl at-Technologie ist in keiner Weise mit bekannten Klebbindeverfahren zu vergleichen.

Der smartliner ist ein Ein-Zangen-Klebebinder mit Umschlaganleger, Rill- und Befeuchtungsstation und Buchstapelauslage mit großem Puffer – alles in einer kompakten Bauweise. Durch das Entfallen der Aufheizzeit, die einfache Bedienung, den minimalen Reinigungsaufwand und das weitestgehende automatische Einrichten ist der smartliner sofort einsatzbereit. Der umweltfreundliche layflat Klebebinder ist momentan serienmäßig in der Ausführung „smartliner240“ zu erhalten. Der Name kommt von der Maschinenleistung, die bei maximal 240 Takten pro Stunde liegt. Damit die Leistung in der Praxis erzielt wird, ist der smartliner240 mit leistungsstarken und effizienten Antrieben und Steuerungskomponenten ausgerüstet.

### **Einsatzort:**

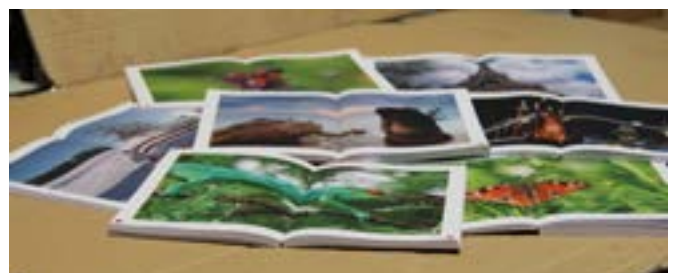
Buchblöcke und Umschläge werden manuell eingelegt

### **Verwender:**

Digitaldrucker und Offset-Drucker mit kleinen Auflagen

### **Benefits:**

perfektes layflat, umweltfreundlich und energieeffizient, materialsparend



## Was können Sie von palamides erwarten?

palamides bietet hochmoderne Auslagen und Stapler, die die Weiterverarbeitung in der Druckerei rationalisieren. Wir betreuen unsere Kunden über den gesamten Produktlebenszyklus hinweg.

### ■ Partnerschaft

palamides hegt einen tiefen Stolz für die enge Bindung, die sie zu ihren Kunden pflegt. Diese intensive Kooperation ermöglicht es palamides, Lösungen zu entwickeln und bereitzustellen, die exakt den Anforderungen der Kunden in der Druck- und Verpackungsindustrie gerecht werden. Diese partnerschaftliche Beziehung gewährleistet, dass die bereitgestellte Ausrüstung für die Produktion genau den spezifizierten Anforderungen entspricht.

### ■ Qualität

palamides bietet die besten Systeme für die Serienauslage in der Druckindustrie und bietet schnelle, effiziente und zuverlässige Lösungen für die Druck- und Verpackungsindustrie.

Alle palamides-Geräte werden in Deutschland nach den höchsten Qualitäts- und Zuverlässigkeitsstandards hergestellt.

### ■ Erfindungsreichtum

palamides glaubt an Erfindungsreichtum statt an Innovation. Eine Innovation, ein neues Produkt oder eine neue Funktion allein ist nicht erfinderisch.

Etwas Neues ist dann erfinderisch, wenn es den Kunden bessere Ergebnisse als frühere Produkte oder Funktionen bietet.

palamides  
Technology for Success

palamides GmbH  
Benzstr. 14 · 71272 Renningen

Telefon: +49 (0) 7159/92570-0  
Telefax: +49 (0) 7159/92570-99  
E-Mail: [willkommen@palamides.de](mailto:willkommen@palamides.de)  
[www.palamides.de](http://www.palamides.de)

